

SPÉCIFICATIONS TECHNIQUES

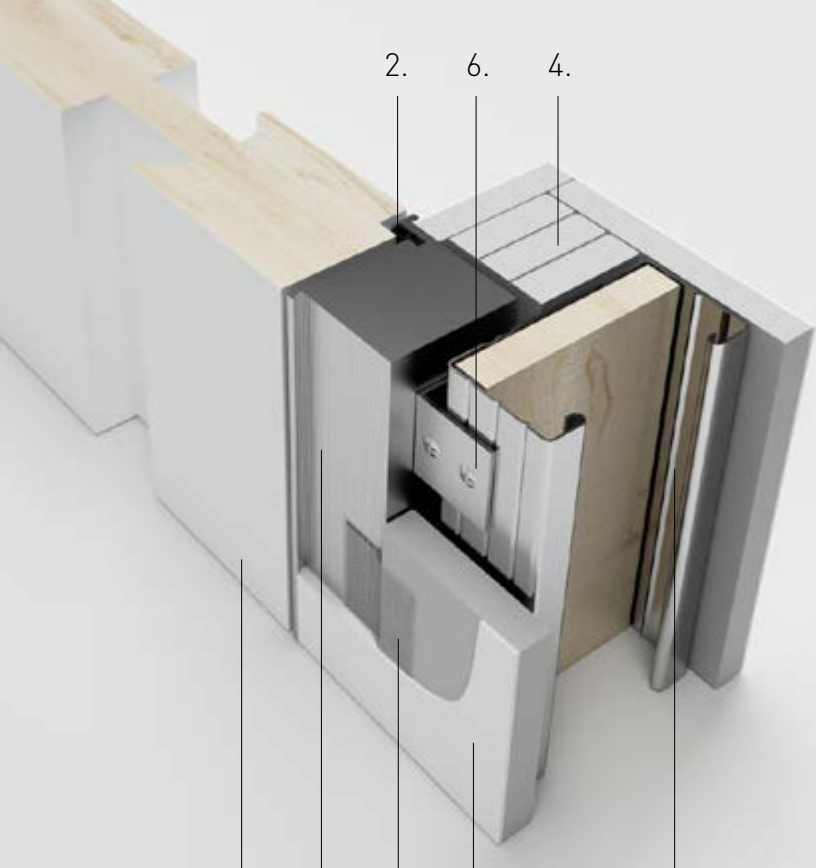
Châssis pour porte affleurante et profil optionnel

Les châssis affleurants Staino&Staino, s'enrichissent d'exclusives profils en option, étudiés pour de multiples avantages esthétiques et commerciales:

- Rapidité dans les finitions de la palette;
- Meilleure précision pour la finition de la paroi;
- Prédisposition personnalisable pour la plinthe.



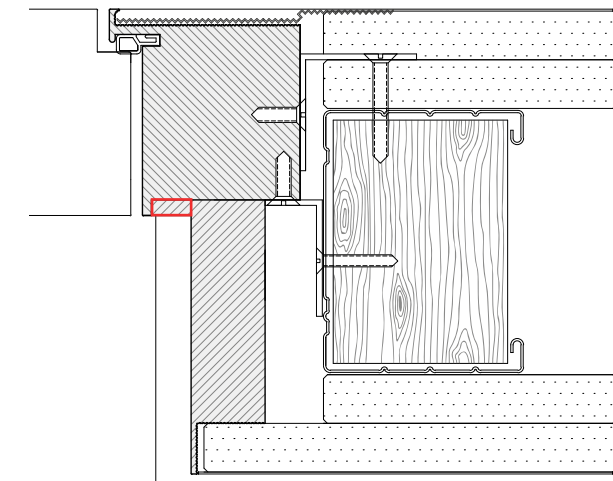
STAINO&STAINO
Portes et systèmes pour meubles



1. 3. 7. 8. 5.



1. 8. 2. 4. 5.



5. Espace pour la plinthe

Le profil optionnel peut être positionné à la distance requise par le client, en fonction de la plinthe en place.

Profil OPTIONNEL

Pour extension châssis sur placo

Profil en aluminium brut, possibilité de le peindre comme le mur, réalisé sur mesure de mm 72 à mm 152.
L'utilisation des profils optionnels facilite la finition sur l'épaisseur de la paroi. Optimisation du temps de travail sur le chantier.

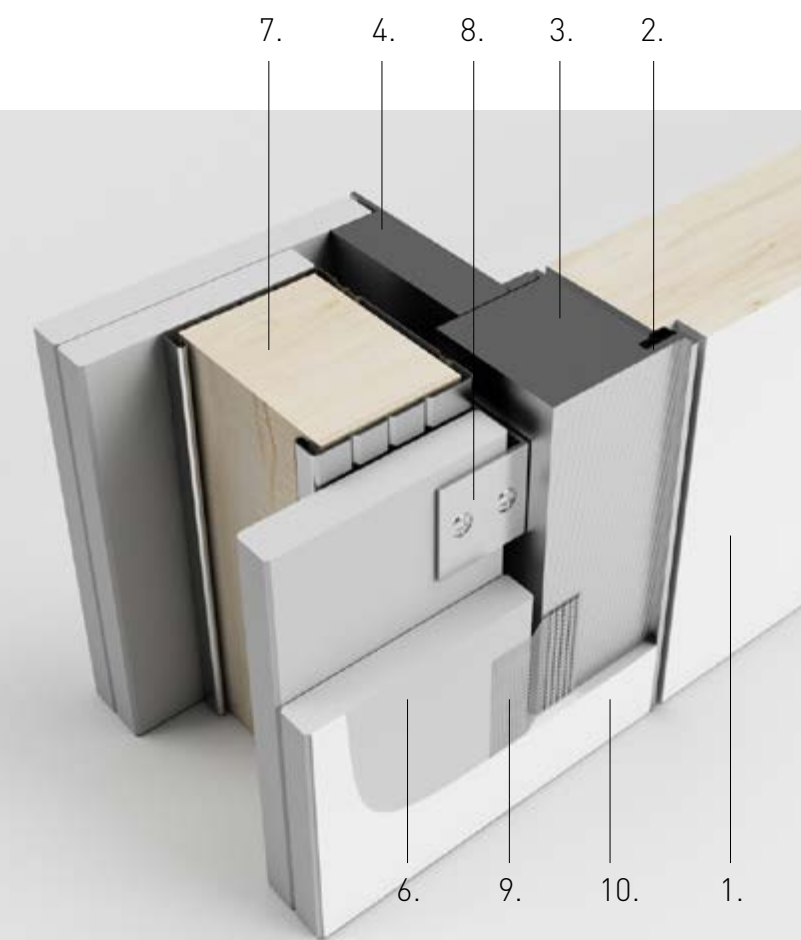
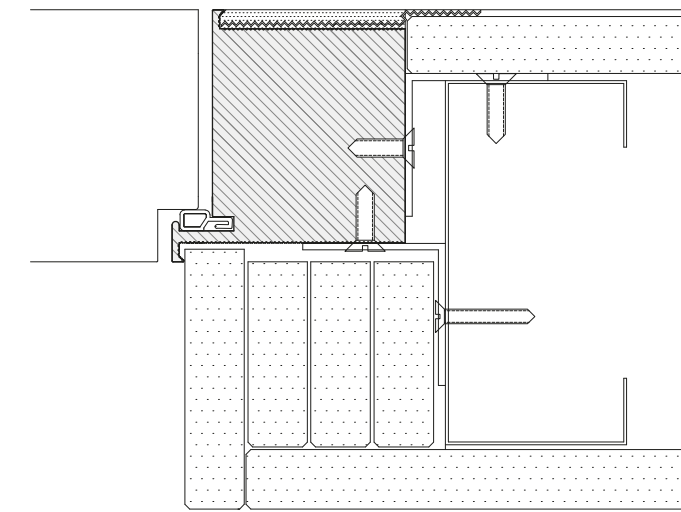
- Vantail .1
- Joint .2
- Profil standard .3
- Rallonge .4
- Espace pour la plinthe .5
- Placo .6
- Ossature .7
- Equerre de fixation .8
- Bande armée .9
- Enduit .10

Profil STANDARD

pour nos portes Segreta sur Placo

Châssis affleurant standard pour parois maçonnerie ou placo d'épaisseur variable.

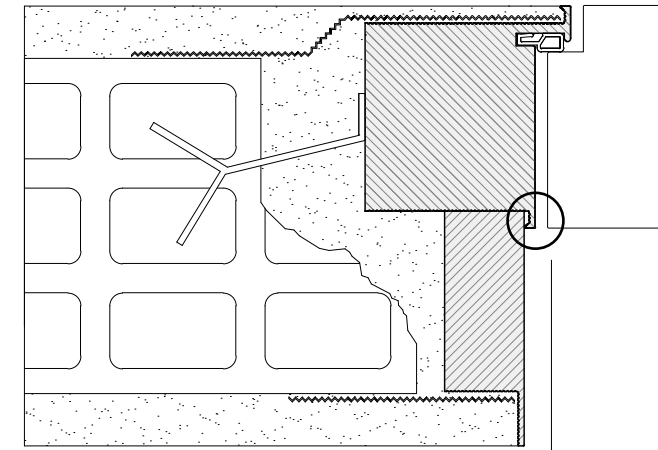
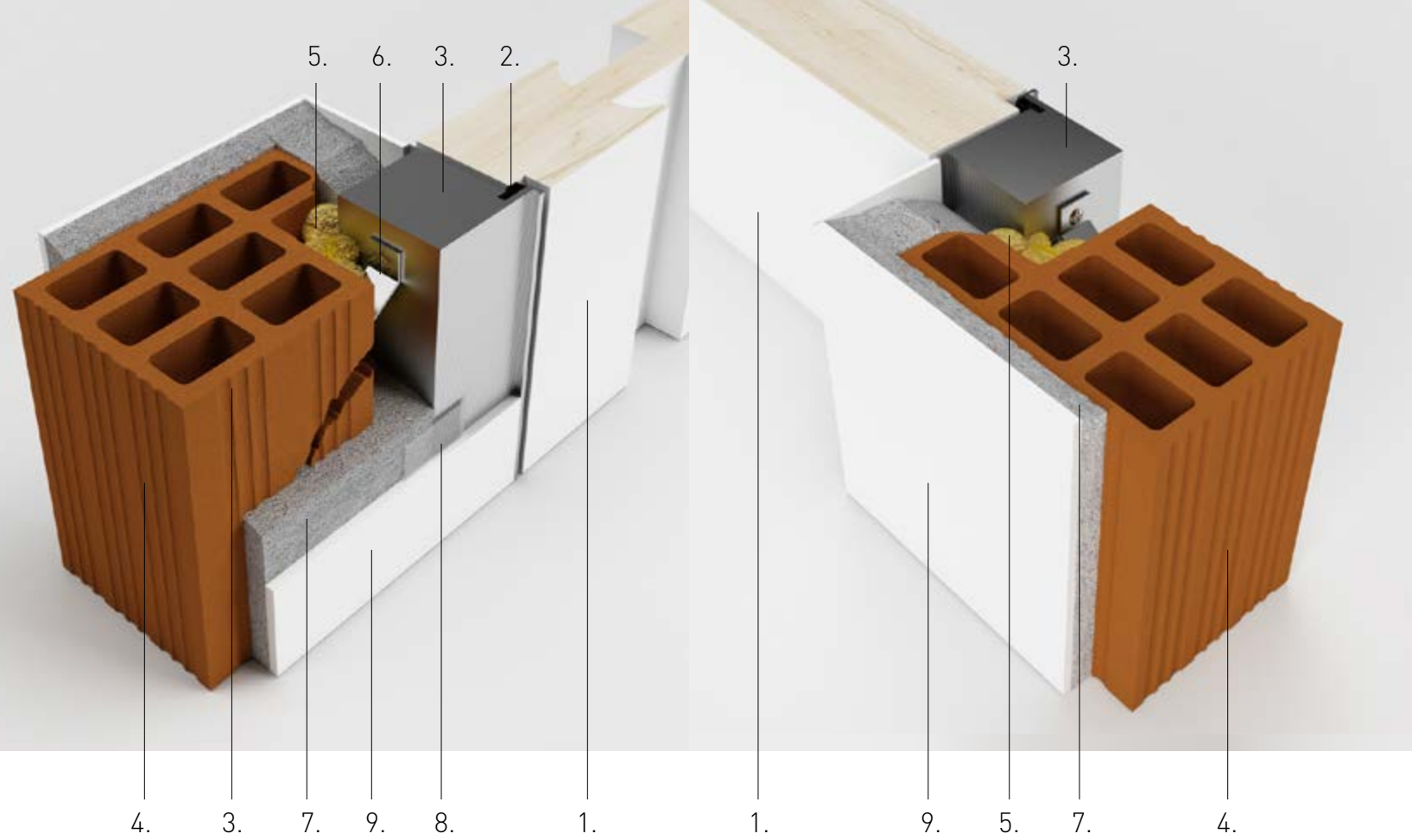
- 1. Vantail
- 2. Joint
- 3. Profil standard
- 4. Remplissage placo
- 5. Ossature
- 6. Equerre de fixation
- 7. Bande armée
- 8. Placo et finition



6. 9. 10. 1.



6. 10.



Aucun espace pour la plinthe

Le profil optionnel peut être positionné à la distance requise par le client, en fonction de la plinthe en place.

Profil OPTIONNEL

Pour extension châssis sur maçonnerie

Profil en aluminium brut, à peindre comme la paroi, réalisé sur mesure en profondeur variable de mm 72 à 152. L'utilisation du profil optionnel facilite la finition de l'épaisseur mur et optimise le temps de travail sur chantier.

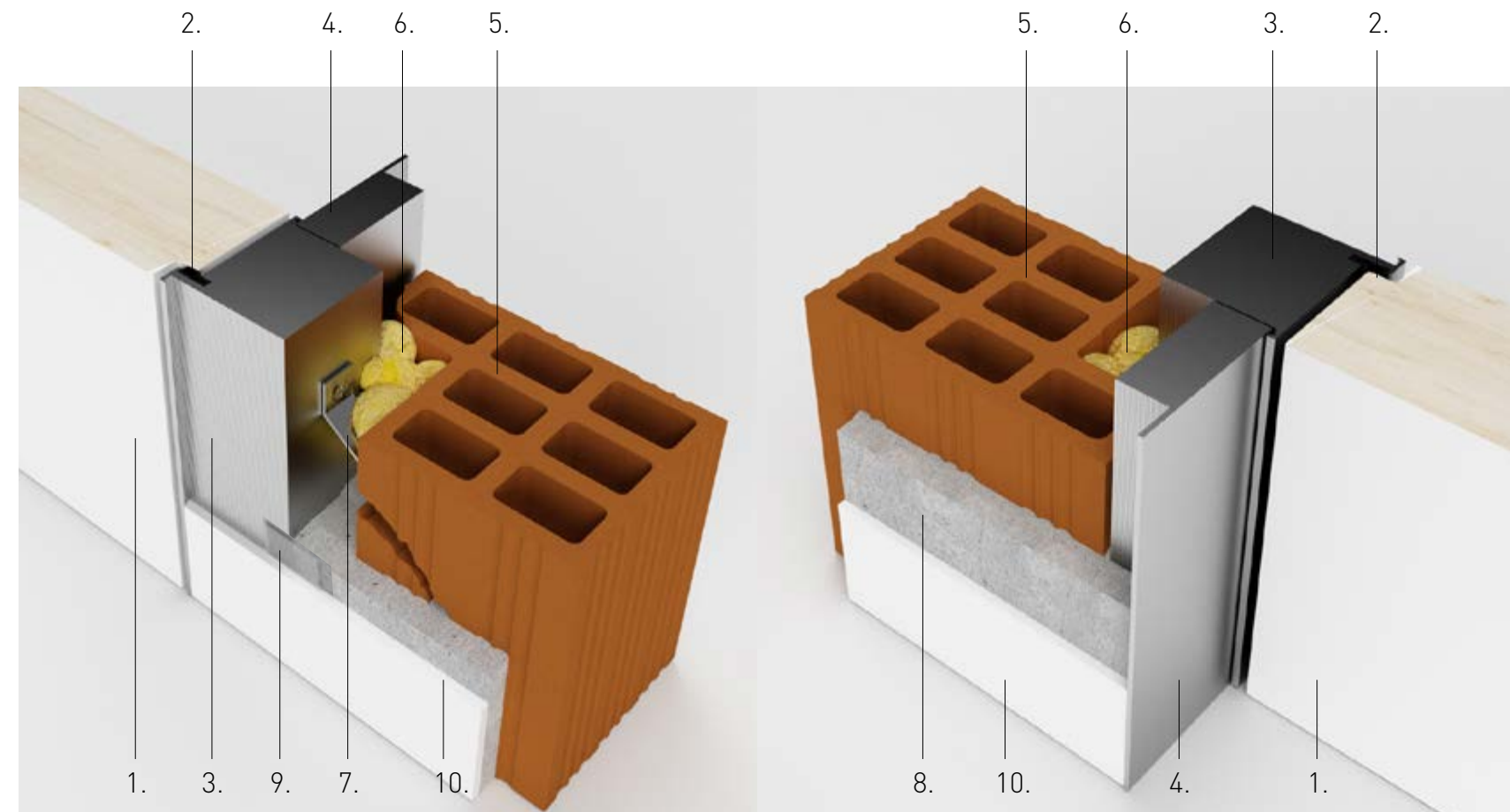
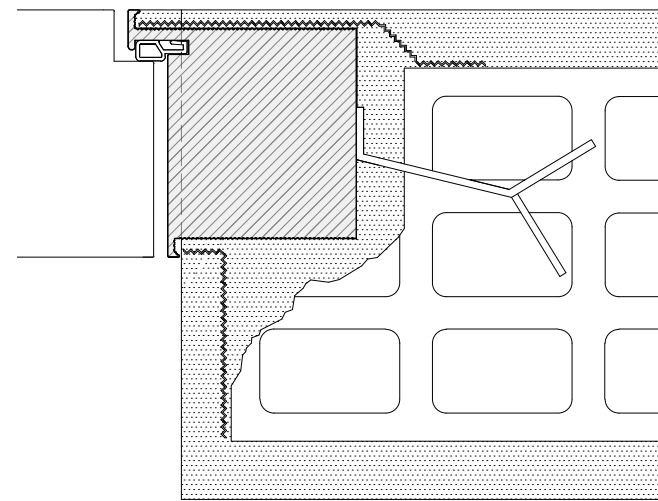
- Vantail .1
- Joint .2
- Profil standard .3
- Profil optionnel .4
- Brique .5
- Mousse polyuréthane .6
- Queue de carpe .7
- Ciment .8
- Bande armée .9
- Finition mur .10

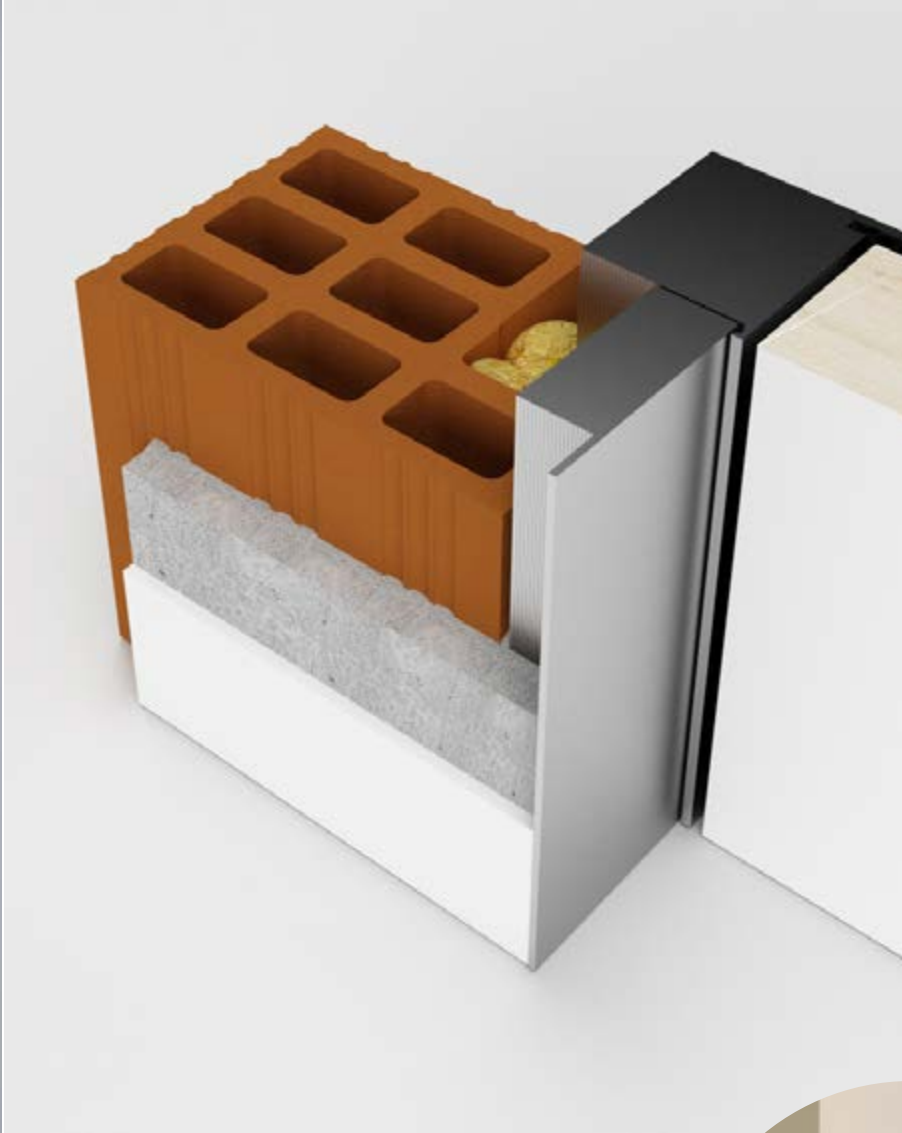
Profil STANDARD

pour nos portes Segreta sur maçonnerie

Châssis affleurant standard pour parois maçonnerie ou placo d'épaisseur variable.

- 1. Vantail
- 2. Joint
- 3. Profil standard
- 4. Brique
- 5. Mousse polyuréthane
- 6. Queue de carpe
- 7. Ciment
- 8. Bande armée
- 9. Finition mur





FACILITÉ D'INSTALLATION

Segreta est disponible avec ouverture push et pull. Il est fabriqué avec une porte robuste de 53 mm d'épaisseur, tandis que le cadre en aluminium extrudé lui permet d'être monté au ras du mur sur des murs en plaques de plâtre ou en maçonnerie.

La porte Segreta peut également être réalisée sur mesure, jusqu'à 300 cm de hauteur.

Pour assurer la meilleure qualité, un renfort en aluminium extrudé est inséré sur les portes d'une hauteur de plus de 210 cm, dissimulé à l'intérieur de la porte en nid d'abeille. Ce type de construction qui est le nôtre assure une planéité maximale de la porte.

TOUT FINITION

Le profil affleurant au mur en option, en plus de réduire considérablement les temps de traitement et de garantir une plus grande précision des marteaux internes, convient à tout type de finition de surface.



PROFILO AVEC ESPACE POUR LE PLINTHE

DANS CETTE SITUATION, l'utilisation du profilé en option est mise en évidence en présence de la plinthe.

Le profilé en option est fabriqué sur mesure en usine et expédié au client déjà assemblé et installé dans son cadre mural.

En fonction de l'épaisseur de la plinthe indiquée au moment de la commande, le profilé en option est équipé d'un profilé d'épaisseur supplémentaire qui l'éloigne de la dimension établie.



LES AVANTAGES D PROFIL OPTIONNEL

Les avantages du profilé en option Staino&Staino pour portes à fleur de mur :

- Réduit les erreurs possibles dans la finition des liasses ;
- Améliore la précision d'usinage grâce à une épaisseur dédiée à la gestion de la plinthe ;
- Réduit considérablement les délais de traitement sur site.



STAINO&STAINO SRL Via Danubio, 21/23/25
59100 Prato - Italy | Tel +39 0574 69 39 38
Fax +39 0574 69 43 55

www.stainoestaino.fr

amministrazione@stainoestaino.it
commerciale@stainoestaino.it
export@stainoestaino.it